

**INFOLIST**  
pre podkladové aktívum produktu  
indexové investičné životné poistenie Investičný Grand

## Investičný Grand

Sledujte ako sa Vaše peniaze zhodnocujú s produktom KOMUNÁLNEJ poistovne, a.s. Vienna Insurance Group vyvinutým v spolupráci s renomovanou rakúskou Erste Bank!

Podkladové aktívum pre Investičný Grand je naviazané na dva indexy:

➔ **Dow Jones EURO STOXX Select Dividend 30 Index**

➔ **S&P GSCI Light Energy ER**

### Informácie o podkladovom aktíve Investičný Grand:

**Emitent:** Erste Bank AG (Rakúsko)

**Dlhodobý rating emitenta:** A podľa Standard and Poor's

**Typ cenného papiera:** Štruktúrovaný dlhopis. Hodnota výplaty pri splatnosti dlhopisu je naviazaná na hodnotu podkladových indexov v rozhodné dni.

**Mena:** EUR

**Dátum vydania:** 1. december 2008

**Splatnosť:** 1. december 2018

**Podkladové aktívum:** Dow Jones EURO STOXX Select Dividend 30 Index (Bloomberg: SD3E)  
S&P GSCI Light Energy ER (Bloomberg: SPGSLEP)

**Pozorovania indexu:**  $i_1 = 01.12.2009$   $i_2 = 01.12.2010$   $i_3 = 01.12.2011$   $i_4 = 01.12.2012$   $i_5 = 01.12.2013$   
 $i_6 = 01.12.2014$   $i_7 = 01.12.2015$   $i_8 = 01.12.2016$   $i_9 = 04.12.2017$   $i_{10} = 26.11.2018$

**Hodnota dlhopisu pri splatnosti:** hodnota dlhopisu pri splatnosti je minimálne 151 % z nominálnej hodnoty alebo priemer zhodnotenia indexov za 10 rokov, max. však 200 % z nominálnej hodnoty:

Nominálna cena \*  $Max\left(151\%; \frac{1}{2} * \left( Min\left(200\%; \frac{SD3E_T}{SD3E_0}\right) + Min\left(200\%; \frac{SPGSLEP_T}{SPGSLEP_0}\right) \right)\right)$   
kde:

$$SD3E_T = \frac{1}{10} \sum_{i=1}^{10} SD3E_i \quad SPGSLEP_T = \frac{1}{10} \sum_{i=1}^{10} SPGSLEP_i$$

$SD3E_i / SPGLEP_i$  = Uzatváracia cena indexu SD3E / SPGLEP v pozorovací deň i  
 $SD3E_0 / SPGLEP_0$  = Uzatváracia cena indexu SD3E / SPGLEP v začiatkový deň

**Uvedené garancie ku koncu platnosti a maximálne sumy na výplatu sa vzťahujú na koniec platnosti poistenia. Za tieto čiastky ručí Erste Group Bank vo forme podriadeného dlhu. Investičné riziko nesie poistník.**

Tento materiál má výlučne informatívny charakter a v žiadnom prípade nepredstavuje a neposkytuje úplné informácie a údaje, ktoré sa povinne uvádzajú v prospekte štruktúrovaného dlhopisu. Žiadny údaj uvedený v tomto materiáli nepredstavuje ponuku na predaj ani výzvu na predloženie ponuky na kúpu cenných papierov. Splatenie hodnoty dlhopisu pri splatnosti je zabezpečené emitentom. Investícia do uvedeného štruktúrovaného dlhopisu je spojená s rizikom a hodnota tohto dlhopisu môže byť výrazne premenlivá a môže vyústiť do strát investorov, ktorí nebudú držiteľmi štruktúrovaného dlhopisu až do jeho splatnosti.

## Čo je Dow Jones EURO STOXX Select Dividend 30 Index?

Index zobrazuje vývoj hodnoty akcií 30 spoločností v Eurozóne, ktoré vyplácajú najvyššie dividendy na akciu v pomere k ich domácomu trhu.

Atraktivita indexu spočíva predovšetkým v existencii ekonomickej závislosti výšky dividend a ceny akcií, pričom pri štandardných trhových podmienkach by malo platiť – čím vyššia dividend, tým vyšší záujem o akcie a teda aj možný rast ceny.



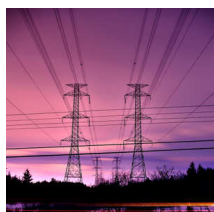
### AKTUÁLNE ZLOŽENIE INDEXU:

Sektor	Spoločnosť	Sektor	Spoločnosť
bankovníctvo	Banco Popular Español, S.A., Banco Santander SA, Erste Group Bank AG, Credit Agricole S.A.	priemyselné výroby a služby	Vallourec SA, ThyssenKrupp AG, Wärtsilä, Metso Corporation, Deutsche Post AG, MAN AG, Rautaruukki
telekomunikácie	Belgacom SA, Deutsche Telekom AG, France Telecom SA	poisťovníctvo	Allianz SE, AXA, Münchener Rück AG
energetika	Enel, E.ON AG, RWE AG	petrochemický	Eni S.p.A., Fugro NV
chemický	BASF SE, Koninklijke DSM N.V.	obchod	Kesko Oyj, PPR SA
stavebníctvo	Bilfinger Berger, Lafarge, CRH	nehnuteľnosti	Wereldhave N.V.

Medzi najznámejších patria:

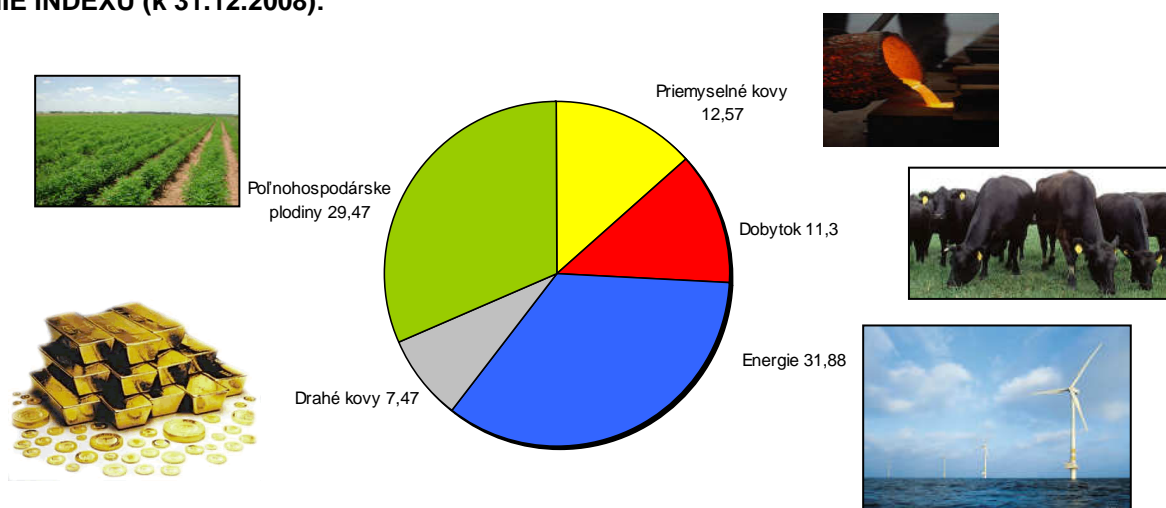


## Čo je S&P GSCI Light Energy ER?



Index S&P GSCI Light Energy je komoditný index, ktorého zloženie odráža svetovú produkciu. Podiel jednotlivých komodít určuje priemerná produkcia za posledných 5 rokov. Index s nižším podielom energií ako je ich reálny podiel na svetovej produkcii bol zvolený z toho dôvodu, že práve ceny týchto komodít sa enormne za posledné obdobie zvýšili a preto predpokladaný potenciálny rast je nižší ako pri iných druhoch komodít. Na druhej strane však energie majú neustále významný podiel na zložení indexu a to vzhľadom na svoju relatívnu vzácnosť a pretrvávajúci vysoký dopyt.

### ZLOŽENIE INDEXU (k 31.12.2008):



Tento materiál má výlučne informatívny charakter a v žiadnom prípade nepredstavuje a neposkytuje úplné informácie a údaje, ktoré sa povinne uvádzajú v prospekte štruktúrovaného dlhopisu. Žiadny údaj uvedený v tomto materiáli nepredstavuje ponuku na predaj ani výzvu na predloženie ponuky na kúpu cenných papierov. Splatenie hodnoty dlhopisu pri splatnosti je zabezpečené emitentom. Investícia do uvedeného štruktúrovaného dlhopisu je spojená s rizikom a hodnota tohto dlhopisu môže byť výrazne premenlivá a môže vyústiť do strát investorov, ktorí nebudú držiteľmi štruktúrovaného dlhopisu až do jeho splatnosti.